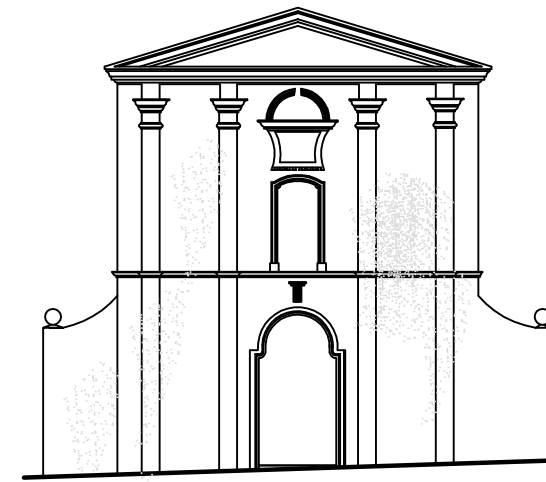
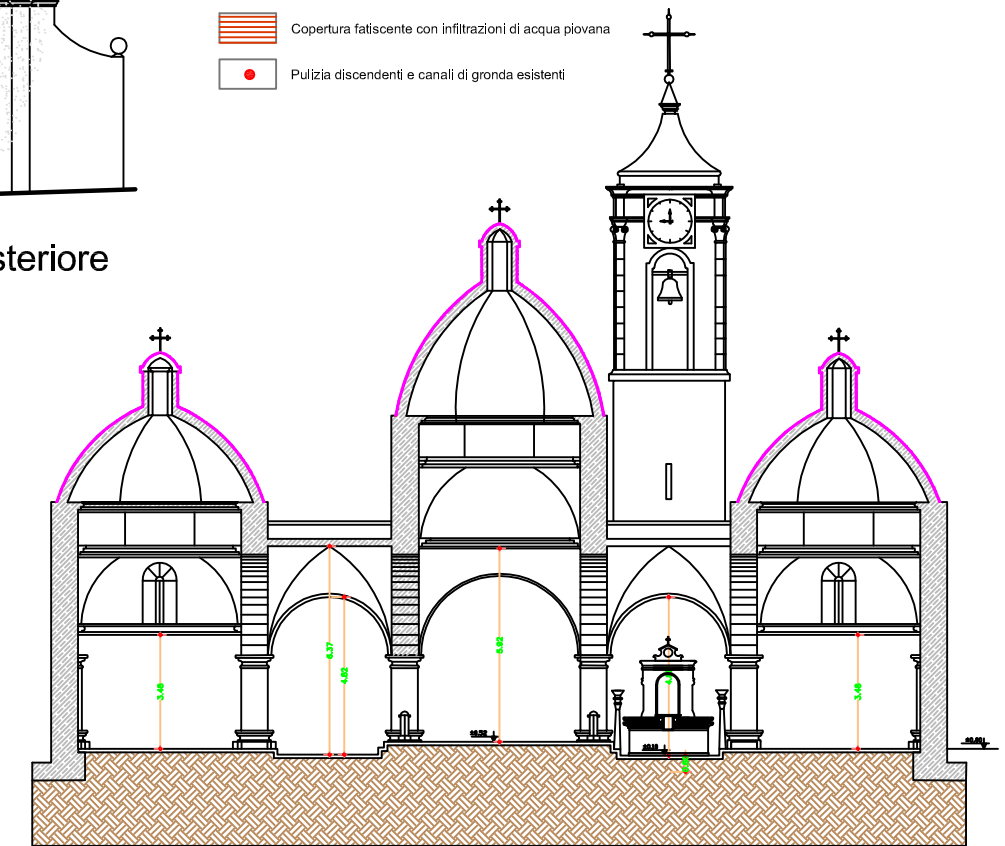


Pianta Copertura

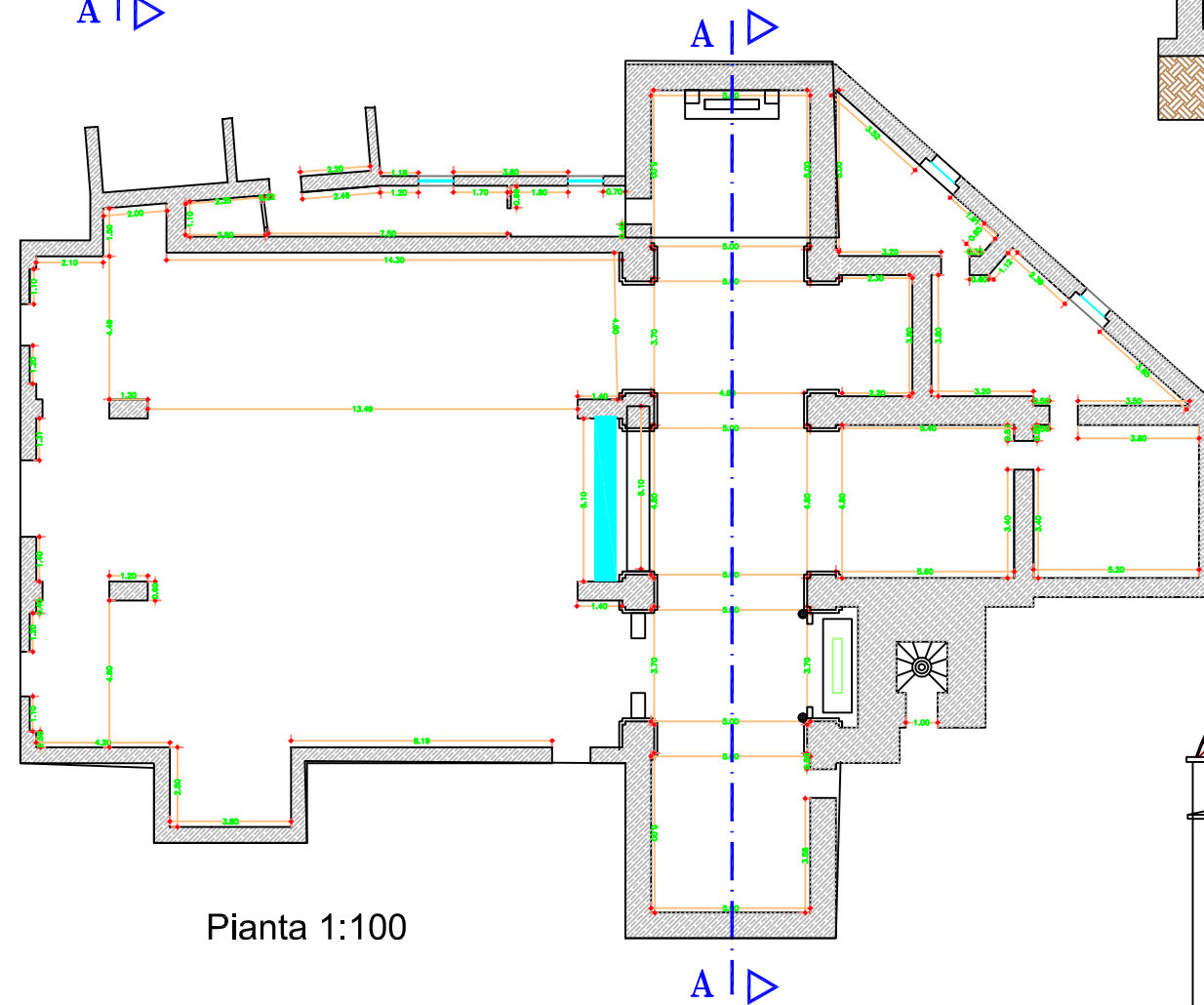


Facciata-diaframma posteriore

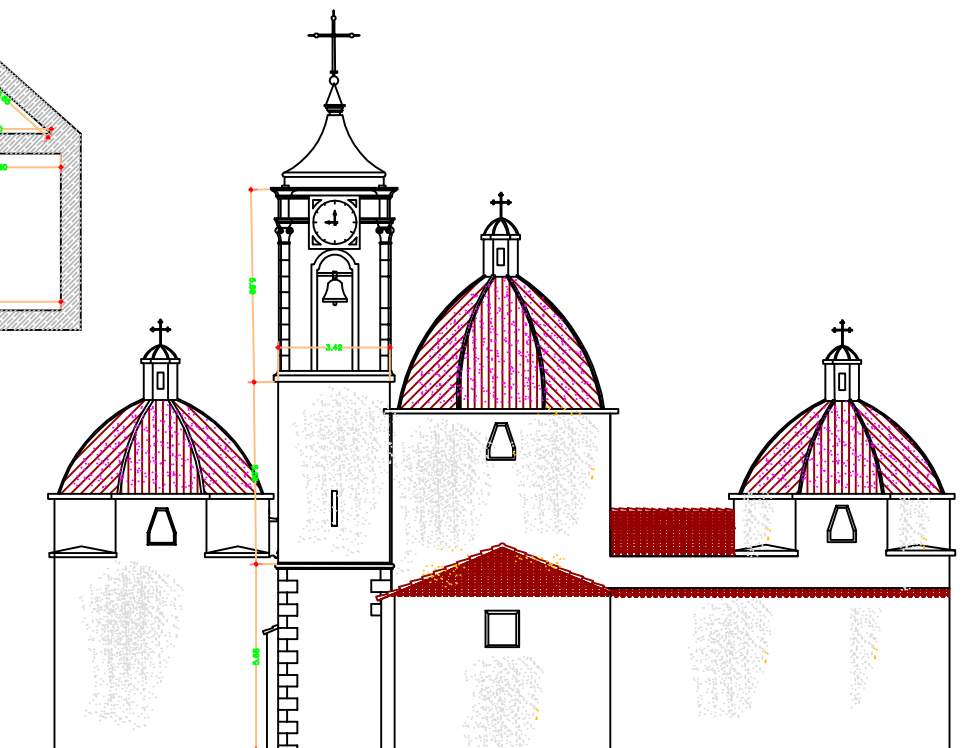
- LEGENDA**
- INTERVENTI PREVISTI IN PROGETTO**
- Consolidamento mediante iniezioni di malta consolidante delle lesioni passanti presenti tra il presbitero e la navata principale
 - Infiltrazioni d'acqua dalle coperture in rame delle cupole
 - Intonaci ammalorati
 - Copertura fatiscente con infiltrazioni di acqua piovana
 - Pulizia discendenti e canali di gronda esistenti



Sezione A -A'



Pianta 1:100



Prospetto posteriore

COMUNE di BAUNEI
(Provincia Ogliastra)



**"RESTAURO CONSERVATIVO DELLA
CHIESA PARROCCHIALE DI SAN NICOLA IN BAUNEI"**

PROGETTO DEFINITIVO-ESECUTIVO

Data: novembre 2010 Data Agg.: Scala: 1:100

Elaborato: **IN TERVENTI PREVISTI IN PROGETTO:
PIANTE, PROSPETTI E SEZIONI** **Tav.: 3**

Il Progettista Il Responsabile del Servizio Tecnico

Arch. Francesca Chessa

Rag. Agostino Murgia

Il Committente

Amministrazione Comunale

STUDIO DI PROGETTAZIONE

Arch. Salvatore Cabrali e Arch. Francesca Chessa
Via Cala Luna 15 - S. Maria Navarrese (Baunei) (OG) Tel. 0792615102
cell. 3471797577 e-mail: francesca.chessa@archworldpec.it

Elaboraz. Grafica:

File: C:\Chiesa Baunei\Progetto definitivo esecutivo\